



www.je-cherche-un-logement-en-location-comment-faire-mon-dossier ?



*Dossier***Facile**.fr

LA RECHERCHE D'UN LOGEMENT



Lors d'une recherche de logement, tu dois bien souvent envoyer un dossier de location aux propriétaires des biens qui t'intéressent.

CRÉER UN DOSSIER DE LOCATION BÉTON ET SÉCURISÉ



Le dossier de location est un élément crucial qui permet au propriétaire ou au bailleur de connaître ta situation personnelle et financière et celle de tes garants. Son contenu est encadré par la loi et les documents qui le composent doivent être protégés.

POURQUOI UTILISER DOSSIERFACILE POUR FAIRE SON DOSSIER DE LOCATION ?

- C'est sûr et sécurisé : les documents sont protégés
- C'est gratuit
- C'est simple et rapide : ton dossier unique peut servir pour toutes tes candidatures
- C'est un gage de confiance : à la fin, c'est le propriétaire qui décide à qui il loue son bien : avec DossierFacile, tes pièces sont revues et validées par l'État, tu apparais comme un candidat fiable

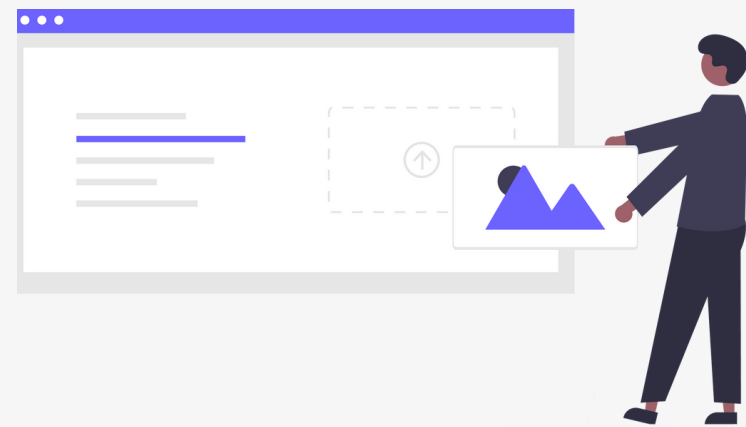
LES DOCUMENTS QUI COMPOSENT UN DOSSIER DE LOCATION



Avant de te lancer dans la création de ton DossierFacile, assure-toi d'avoir bien tous les documents correspondant aux catégories ci-dessous. Cela te permettra de gagner du temps !

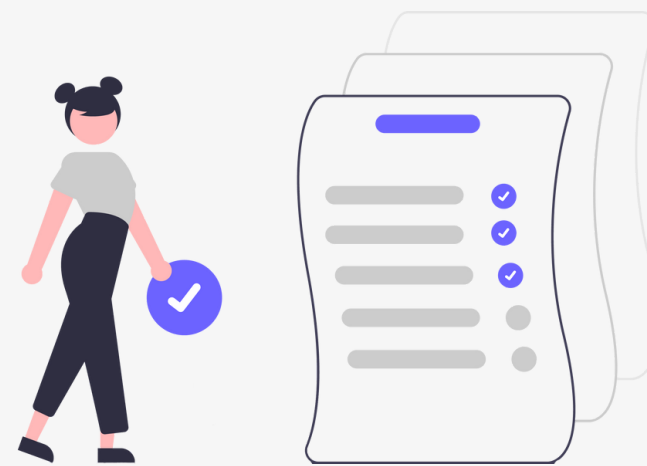
- Justificatif d'identité
- Justificatif de domicile
- Justificatif de situation professionnelle
- Justificatif de ressources
- Avis d'imposition
- Garant (non obligatoire)

TON DOSSIER AVEC DOSSIERFACILE



Téléchargement des
documents justificatifs

<1h
→



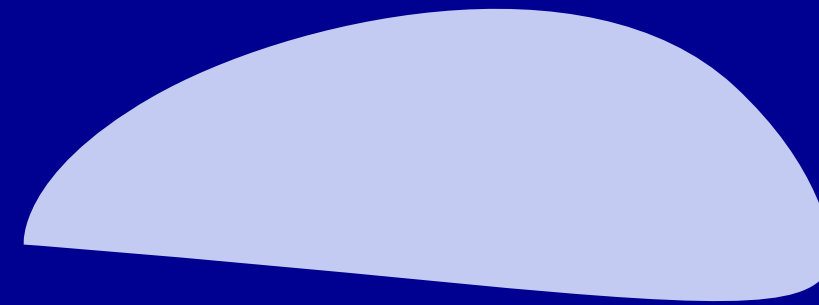
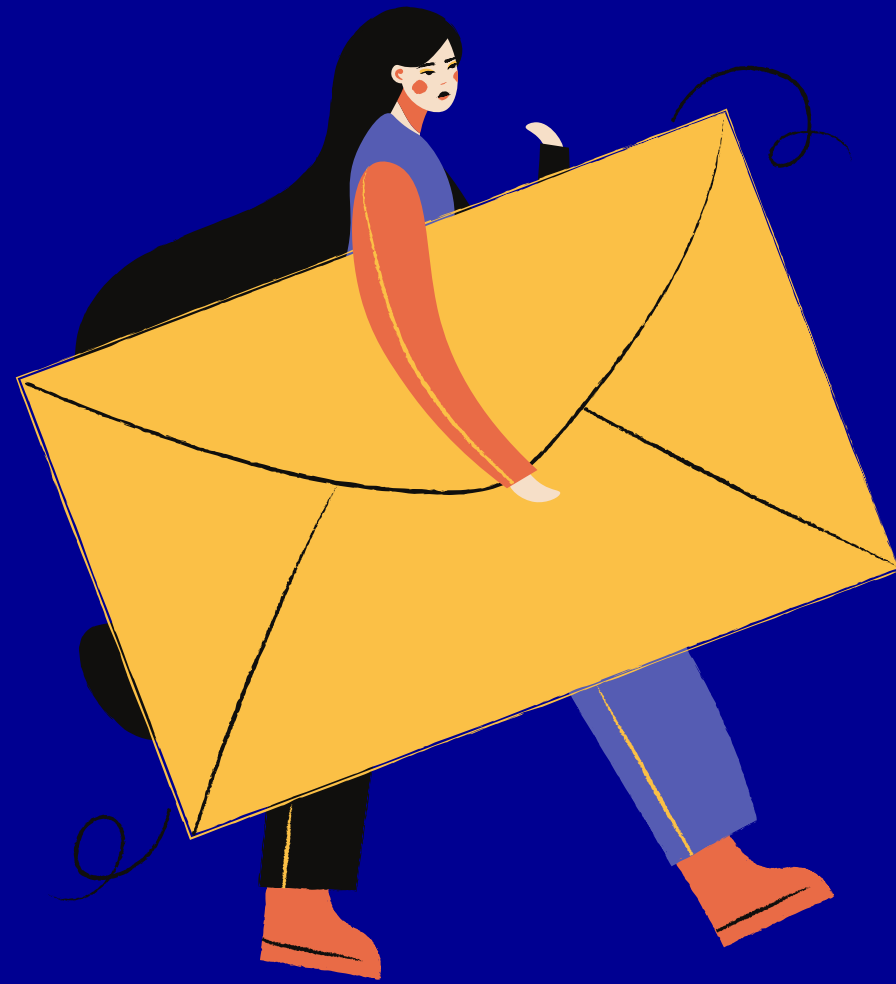
Validation du dossier par une
équipe d'opérateurs

<24h
→



Le dossier est prêt et peut
être envoyé

PLUS D'INFORMATIONS ?



contact@dossierfacile.fr
www.dossierfacile.fr

